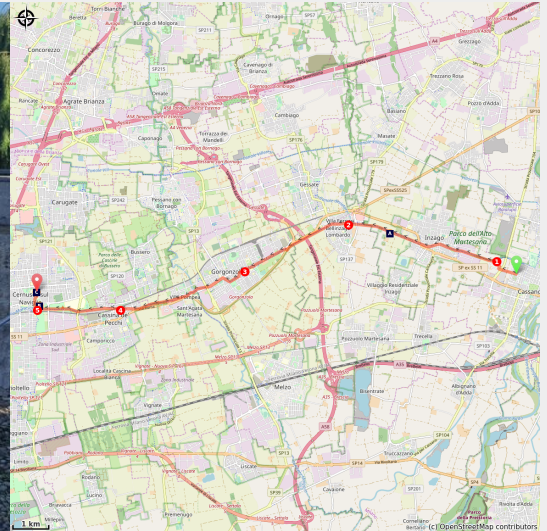


Cassano d'Adda à Cernusco sul Naviglio

Italy - Lombardia



Naviglio Martesana (Amis de St Colomban)



Le parcours est rectiligne toujours en présence de l'eau avec le suivi de ce canal qui approvisionne Milan, tout en traversant des agglomérations de plus en plus denses à l'approche de cette capitale régionale.

Après les gorges étroites de l'Adda, le chemin change de direction vers l'Ouest le long d'une voie navigable pour monter sur la plaine agricole fertile quadrillée de canaux d'irrigation.

Infos pratiques

Pratique : Pédestre

Durée : 4 h

Longueur : 15.9 km

Dénivelé positif : 80 m

Difficulté : Très facile

Type : Etape

Thèmes : 610, Eau

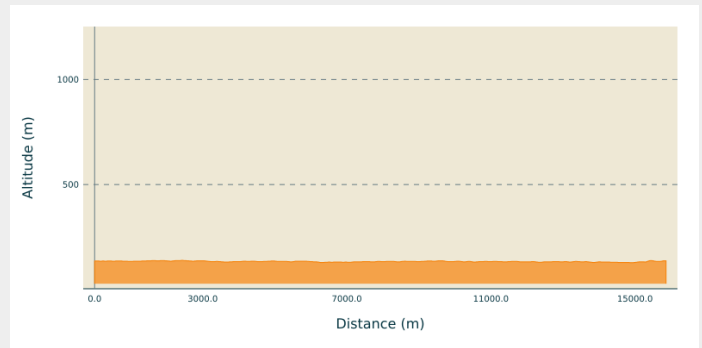
Itinéraire

Départ : Église de l'Annonciation, via Gioberti 30, 20062 Cassano d'Adda

Arrivée : Église Sancta Maria Assunta, via Cardinale Ferrari 1, 20063 Cernusco sul Naviglio

Communes : 1. Lombardia

Profil altimétrique

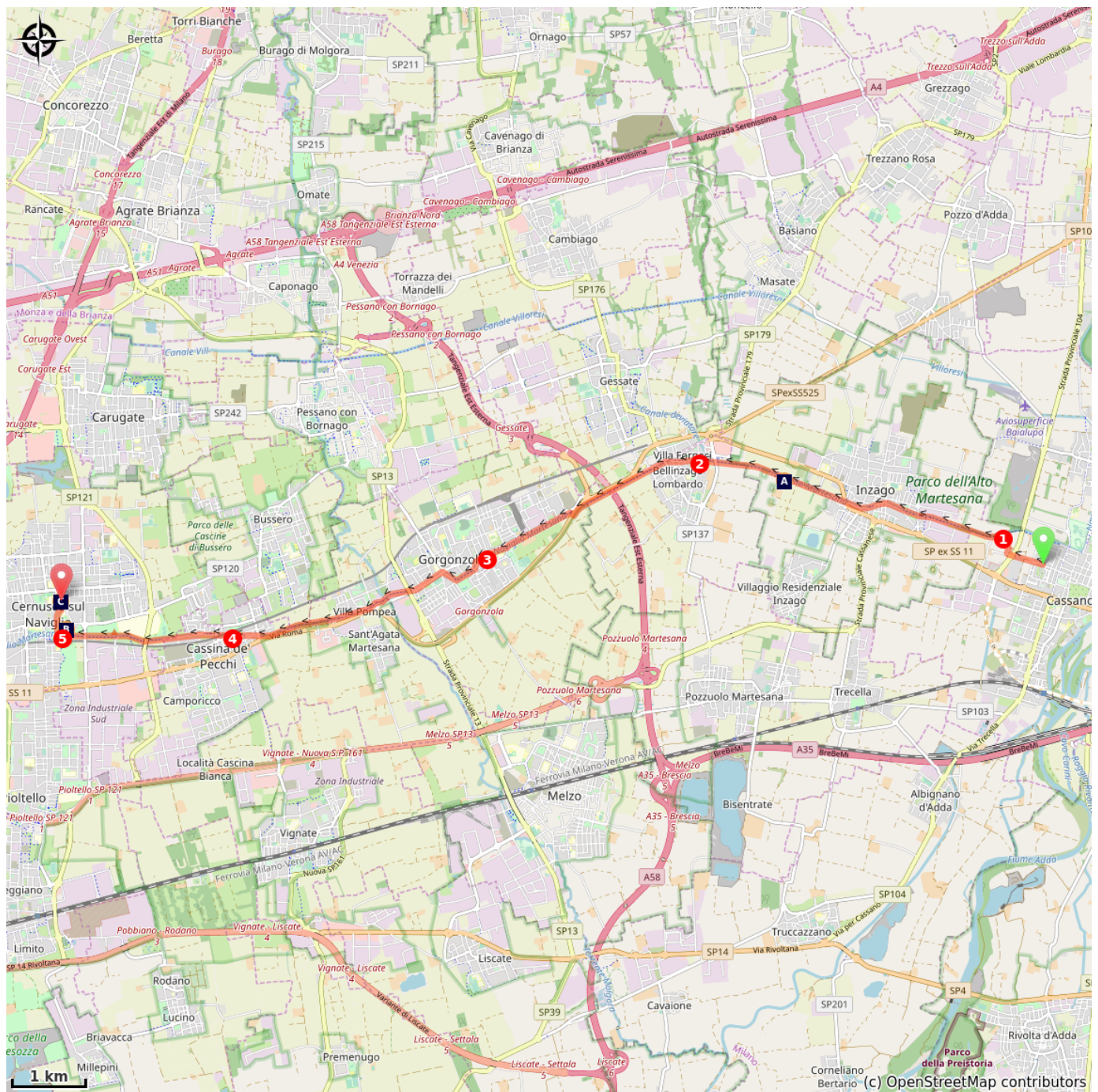


Altitude min 128 m Altitude max 139 m


En sortant de l'église, tourner à droite sur la Via Vincenzo Gioberti suivie jusqu'à un rond-point qui permet de traverser la SP104. Ensuite, prendre le premier chemin à droite qui ramène au canal :

1. Continuer le long de la berge du canal (Alzaia Naviglio Martesana). La piste vélo / piétons, suit le canal avant de traverser la ville d'Inzago marquée par quatre ponts laissés sur la droite. Le canal rejoint un autre canal de dérivation à l'entrée de Fornaci.
2. Il s'incurve au Sud-Ouest en traversant le village de Villa Fornaci marquée par deux ponts. Passer sous un grand pont (strada Padana Superiore) et poursuivre sur la berge gauche du canal encore agricole jusqu'à Gongonzolla et un coude du canal dans la ville.
3. Après deux changements successifs de direction, le canal et la voie sur berge longe la via Milano avant de poursuivre par la via Kennedy, passer sous la SP13, franchir le torrente Molgora et laisser sur la droite le village de Cassina de Pecchi (pont et oratoire). Suivre toujours le canal sur sa gauche jusqu'au pont del Colombirolo où la via Kennedy s'élargit en route et piste vélo / piétons.
4. Continuer sur la piste au moment où la via Kennedy s'écarte du canal, passer sous la ligne de chemin de fer puis traverser la via dei Platini. La piste prend le nom de via Goffredo Mameli, passe sous la SP121 et rentre dans Cernusco sul Naviglio.
5. À la première passerelle après le passage sous la SP121, tourner à droite, traverser le parc dans l'axe puis la Via Camillo Benso Conte di Cavour et continuer toujours dans la même direction avec la Via Fratelli Angelo e Pietro Tizzoni. Sur la Piazza Unita d'Italie, prendre le passage piéton (porte voutée avec grille ouverte) qui permet de rejoindre le point de destination.

Sur votre chemin...



 Casino Monasterolo (A)

 Église des Saints Martyrs Protaso et Gervaso (B)

 Villa Alari Visconti (C)

 Église de Santa Maria Assunta (D)

Toutes les infos pratiques

Sur votre chemin...



Casino Monasterolo (A)

Église d'un petit monastère au bord de la piste cyclable.



Église des Saints Martyrs Protaso et Gervaso (B)

Le bâtiment aujourd'hui visible a été construit en style néoclassique entre 1806 et 1820, en remplacement de l'ancienne église de fondation médiévale (mentionnée dans un document de l'an 953, mais probablement plus ancienne).



Villa Alari Visconti (C)

Palais Visconti bien rénové.



Église de Santa Maria Assunta (D)

Église néo-gothique à visiter.

Crédit photo : Amis St Colomban