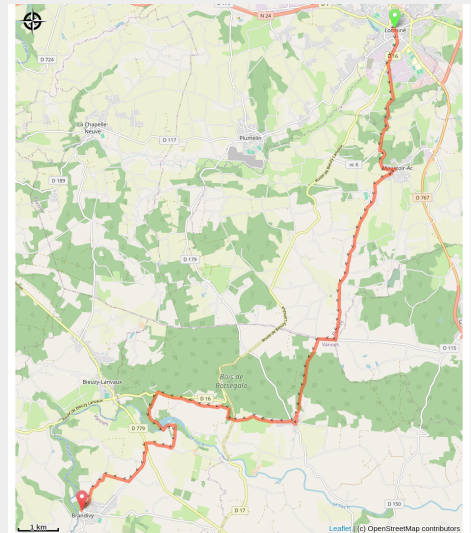


Locminé à Brandivy

France - Bretagne



Locminé (Amis saint Colombar)



Infos pratiques

Pratique : Pédestre

Durée : 5 h 36

Longueur : 22.3 km

Dénivelé positif : 352 m

Difficulté : Moyen

Type : Etape

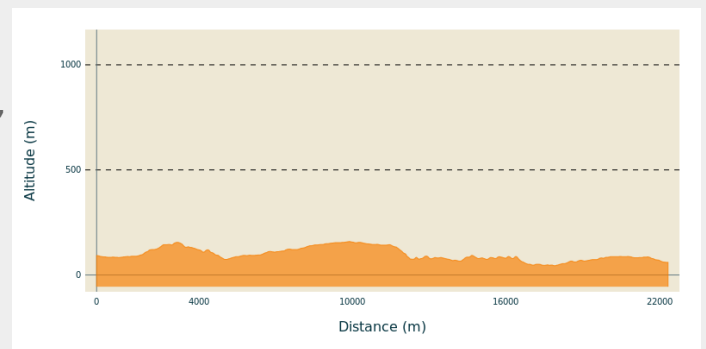
Itinéraire

Départ : Eglise St Sauveur, Place du Vieux Marché, 56500, Locminé

Arrivée : Eglise St Aubin, Place de l'Église, 56390, Brandivy

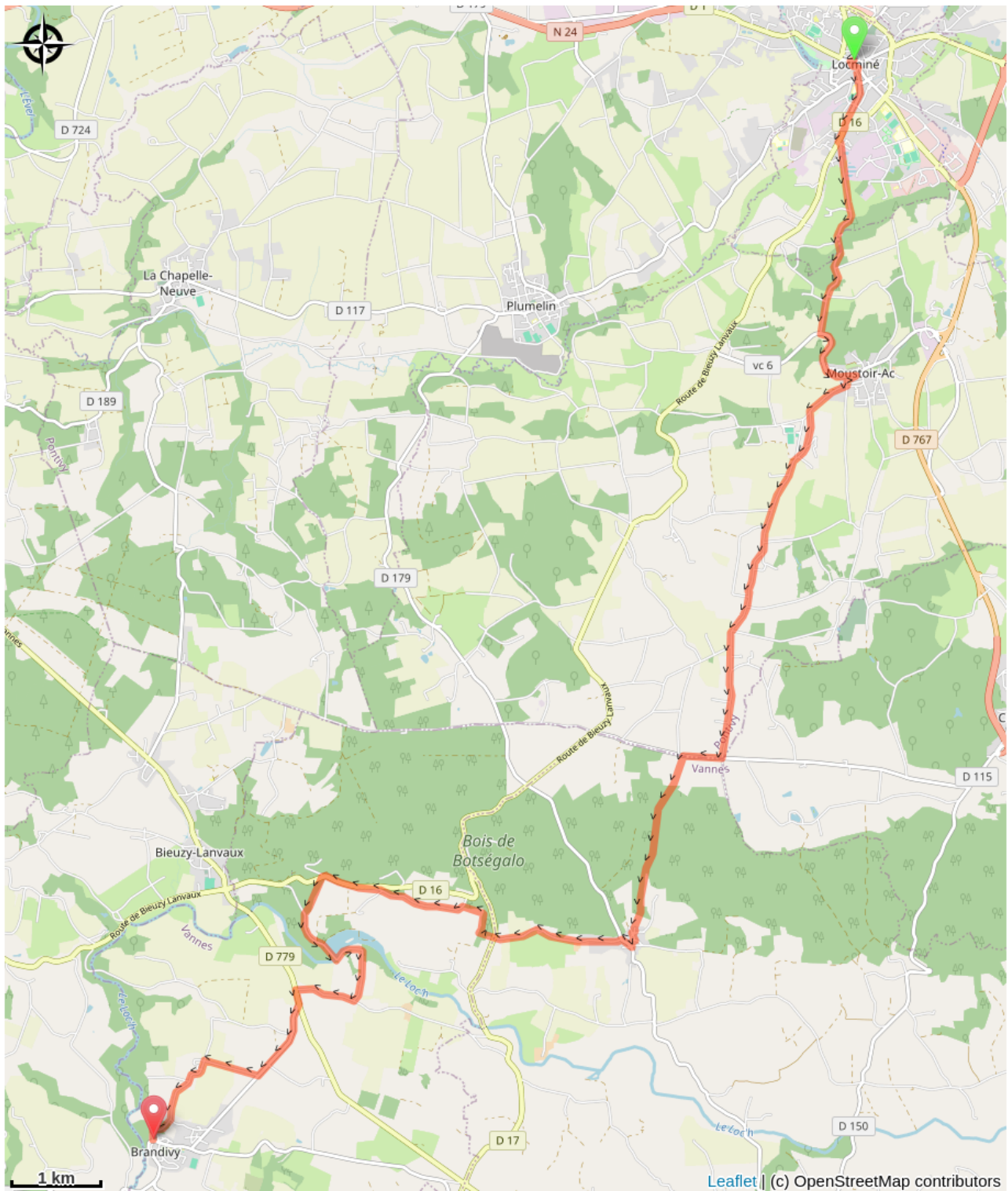
Communes : 1. Bretagne

Profil altimétrique



Altitude min 44 m Altitude max 159 m

Sur votre chemin...



Toutes les infos pratiques