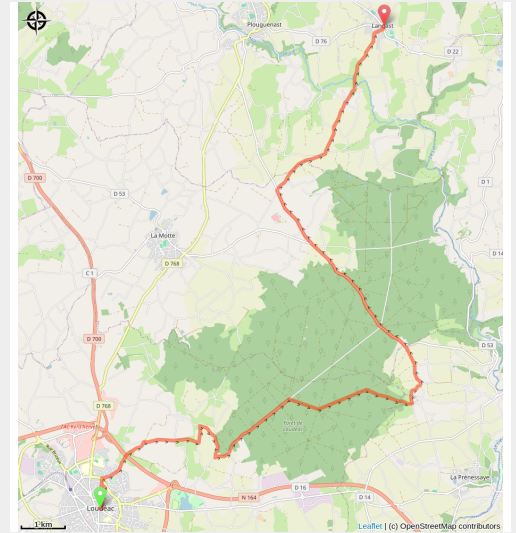


Loudéac à Langast

France - Bretagne



Langast



Infos pratiques

Pratique : Pédestre

Durée : 5 h 54

Longueur : 22.1 km

Dénivelé positif : 370 m

Difficulté : Moyen

Type : Etape

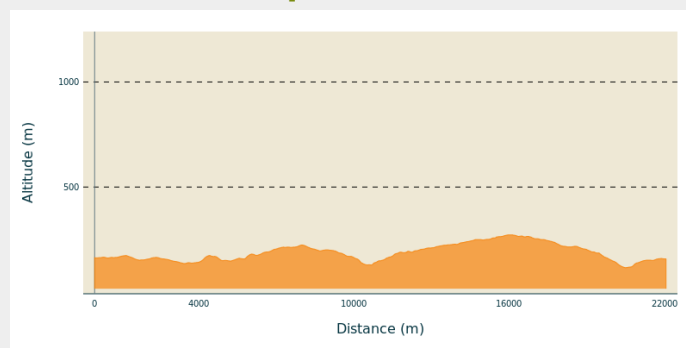
Itinéraire

Départ : Église St Nicolas – Place au Fil -
22600 - Loudéac

Arrivée : Eglise St Gal - Place du Centre -
22150 - Langast

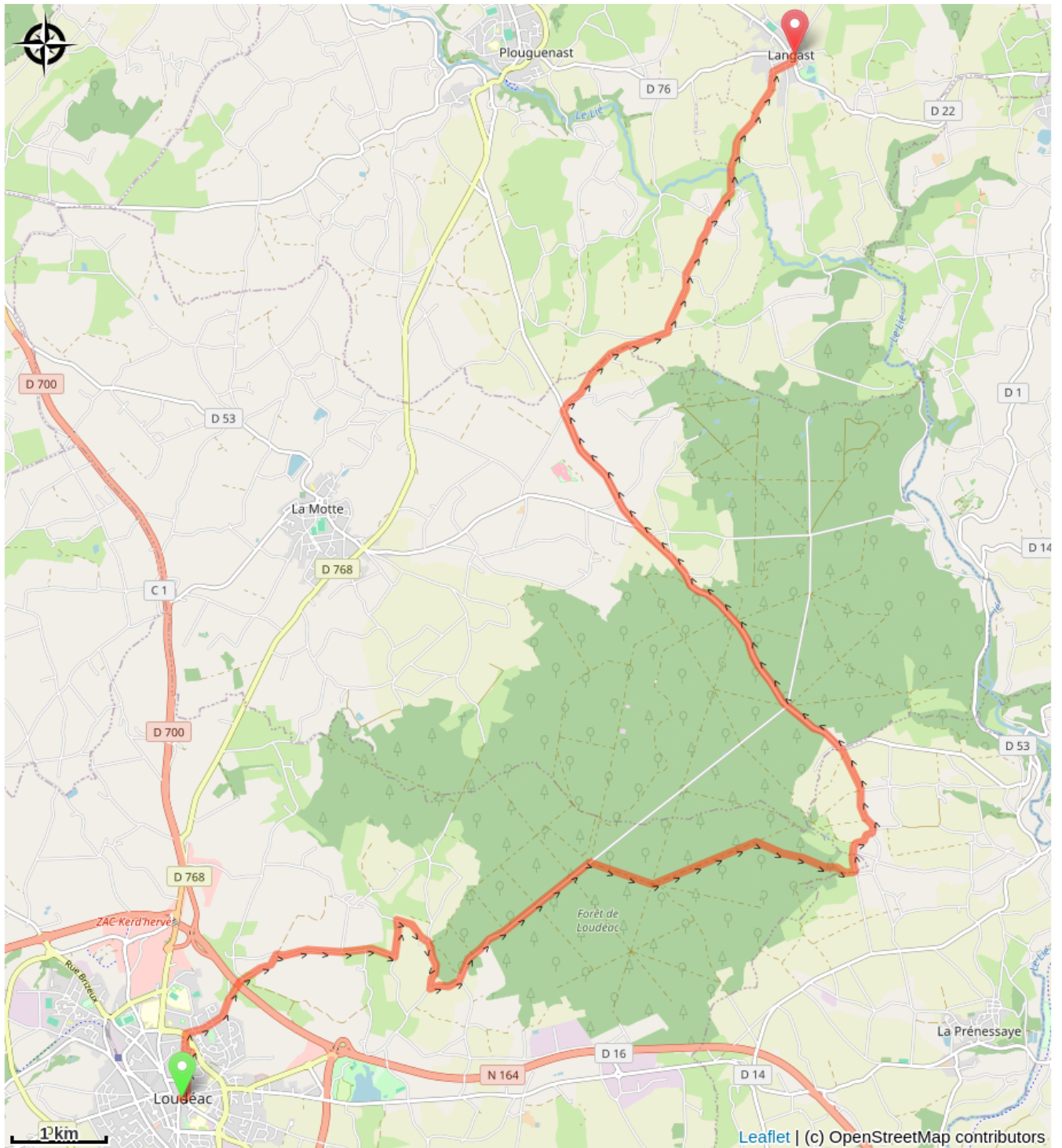
Communes : 1. Bretagne

Profil altimétrique



Altitude min 116 m Altitude max 272 m

Sur votre chemin...



Toutes les infos pratiques