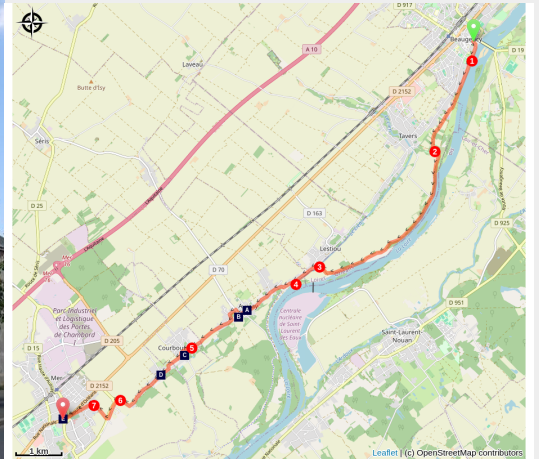


# Beaugency à Mer

France - Centre-Val de Loire



Église Saint-Hilaire de Mer (Amis saint Colomban)



*Une promenade bucolique entre les rives de Loire avec sa flore et ses champs de cultures de céréales.*

Dès le départ de Beaugency vous suivez les bords de Loire, pour emprunter les chemins des champs de céréales. Profiter de l'ombre de quelques bosquets avant de retrouver la Loire. Traverser le village d'Avaray où vous contournez le château, propriété privée qui n'est pas visible depuis la Via Columbani. Vous arrivez à Mer, terminus de votre étape, en visitant l'église.

## Infos pratiques

Pratique : Pédestre

Durée : 4 h

Longueur : 15.3 km

Dénivelé positif : 98 m

Difficulté : Facile

Type : Etape

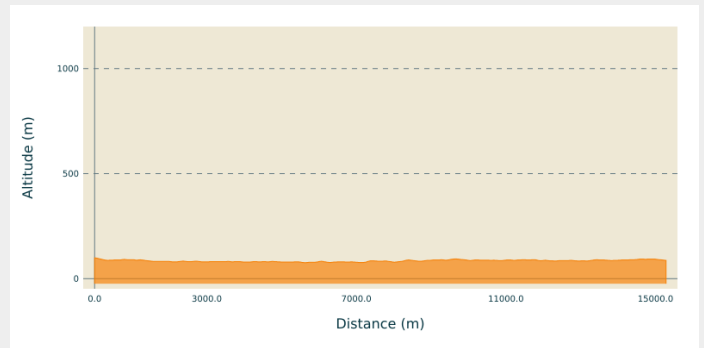
# Itinéraire

**Départ** : Église Notre-Dame, Place Dunois, 45 190 Beaugency

**Arrivée** : Église Saint-Hilaire, Place de la Mairie, 41500 Mer

**Communes** : 1. Centre-Val de Loire

## Profil altimétrique

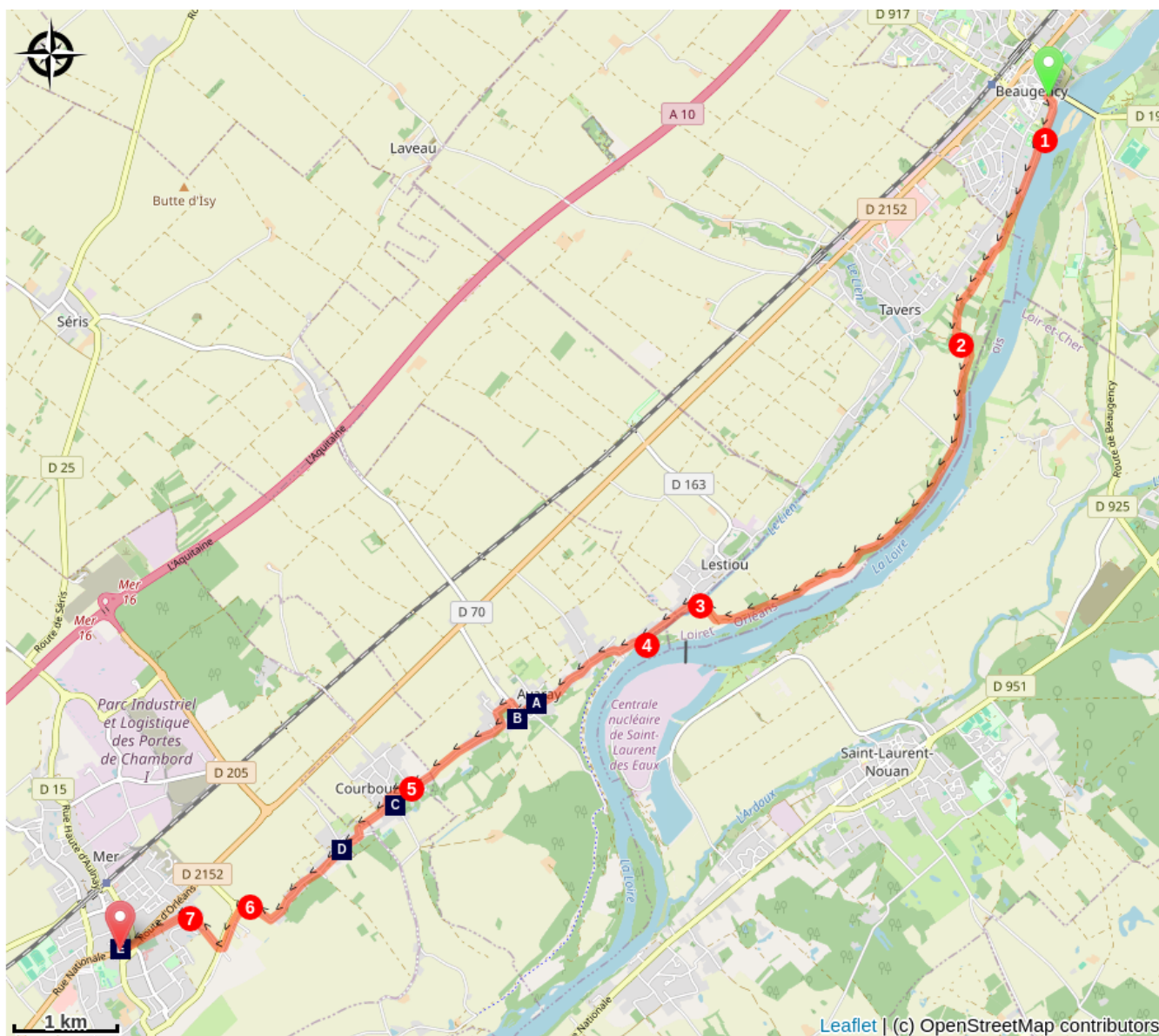


Altitude min 76 m Altitude max 99 m

Devant l'église à droite descendre la rue de l'Abbaye, à droite, quai de l'abbaye

1. Suivre bord de Loire, promenade de Barchelin
2. Deuxième chemin à gauche puis à droite en bord de Loire
3. Suivre le chemin de terre bifurquant à droite, après le pont sur Le Lien à gauche, à Lestiou, rue Basse, rue André Spire
4. Bifurquer à droite Traverser le village Le Tertre, rue du port au Vin, rue du Tretre, Avaray, Grande-Rue, à droite puis à gauche et à droite pour contourner le parc du château, rue de la Place
5. À Courbouzon, route d'Avaray à droite première à gauche, rue des écoles, deuxième rue à gauche, rue Champsort, première à droite, rue de Colurin, traverser le village d'Herbilly
6. Avant le rond-point chemin de terre, traverser la route, banlieue de Mer prendre route de Chantecaille
7. Troisième à gauche, rue du chemin Vieux, route d'Orléans, route Nationale, vous arrivez à l'église Saint-Hilaire.

# Sur votre chemin...



🗺️ Église Notre-Dame d'Avaray (A)

🏰 Château d'Avaray (B)

🗺️ Église Saint-Saturnin de Courbouzon (C)

🗺️ Église Saint-Aignan d'Herbilly (D)

🗺️ Église Saint-Hilaire de Mer (E)

# Toutes les infos pratiques

## Comment venir ?

Transports

[Gare SNCF à Mer](#)

# Sur votre chemin...

---



## 🏰 Église Notre-Dame d'Avaray (A)

L'église actuelle est reconstruite vers 1835 sur l'emplacement d'une église du 11e siècle.

De l'ancienne église subsiste, sur le côté nord, le jambage d'un portail avec colonnette du 12e siècle, rafistolé en 1611, et à gauche de celui-ci un cintre à petits claveaux du 11e siècle. Ces vestiges sont des remplois probables employés lors de la reconstruction de l'église, détruite au début du 15e ou à la moitié du 14e siècles par les troupes anglaises. Cette reconstruction n'a probablement été entreprise qu'après la libération d'Orléans par Jeanne d'Arc en 1429.

Après la Révolution, la vétusté est telle que la reconstruction complète de l'église est décidée.

L'église est fermée.

[Plus d'informations](#) : la France des Clochers

Crédit photo : Amis saint Colomban

---



## 🏰 Château d'Avaray (B)

Propriété privée, ne se visite pas.

Le château a d'abord appartenu à la famille de Mineray avant d'être racheté par Jacques de Béziade en 1621. En 1737, le château fort reconstruit en 1474 est remplacé par l'édifice actuel, seules les douves et deux tours d'angles sont conservées. En 1791, l'un des fils du châtelain aide à l'évasion du comte de Provence, l'un des frères du Roi, le futur Louis XVIII. A la Restauration, le roi n'oublie pas son compagnon d'exil et l'élève au titre de duc et pair de France. Sous la chapelle dite "tribune" du château, se trouve un caveau ouvert en 1824, qui compte 11 cercueils : le premier est celui du compagnon d'exil de Louis XVIII, le dernier, celui d'Antoine de Béziade, marquis d'Avaray et dernier descendant de la lignée, mort en 1921.

[Plus d'informations](#) : la France des Clochers

Crédit photo : www.zankyou.fr



## 📍 Église Saint-Saturnin de Courbouzon (C)

L'église Saint-Saturnin de Courbouzon fut un prieuré de l'abbaye de Beaugency avant la Révolution. Le clocher carré date du 16<sup>e</sup> siècle, le beffroi est plus tardif, le reste de l'église a été reconstruit au 19<sup>e</sup> siècle. Il n'y a qu'une seule grande nef, prolongée par un chœur hémicirculaire. La chapelle à gauche du clocher abrite les fonts baptismaux. La double baie axiale a été maçonnée au début du 20<sup>e</sup> siècle.

[Plus d'informations](#) : la France des Clochers

Crédit photo : Amis saint Colomban



## 📍 Église Saint-Aignan d'Herbilly (D)

Le hameau de Herbilly, situé à l'est de la ville de Mer, a été rattaché à cette dernière en 1808. Son église s'élève sur la place centrale. En 1944, un bombardement l'a gravement endommagée. L'édifice actuel est le fruit d'une restauration effectuée en 1955 et qui s'est concentrée en grande partie sur la nef romane. L'église se compose d'une nef unique, allongée au 15<sup>e</sup> siècle, avec un portail au style flamboyant (muré), et d'une abside non voûtée. Au sud, s'élève la tour-clocher, construite au 16<sup>e</sup> siècle, présentant des contreforts obliques à chaque angle, des baies sur toutes ses faces et un portail au sud. La chapelle disparaît en 1944. La première église date du 12<sup>e</sup> siècle remaniée au 15<sup>e</sup> siècle.

[Plus d'informations](#) : Culture 41

Crédit photo : Amis saint Colomban



## 📍 Église Saint-Hilaire de Mer (E)

L'église Saint-Hilaire de la commune de Mer est un édifice construit au 12<sup>e</sup> siècle mais qui a été remanié au 16<sup>e</sup> siècle, pour le clocher-porche, et en 1700 pour le reste du bâtiment. Celui-ci se constitue d'un clocher-porche flamboyant de grande qualité aux moulures exceptionnelles (crochets de feuillage et pinacles), d'une vaste nef lambrissée se terminant par une abside à trois pans et de deux chapelles côté sud. Les boiseries sont classées aux Monuments Historiques. En sortant de l'église admirer l'ancienne mairie dans son style 19<sup>e</sup> siècle.

[Plus d'informations](#) : Culture 41

Crédit photo : Amis saint Colomban