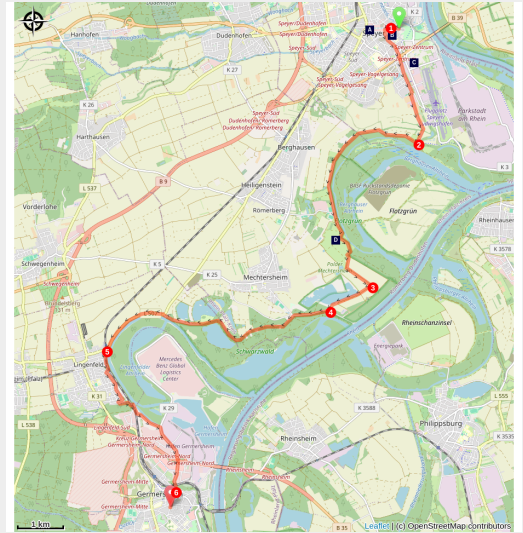


# Speyer à Gemersheim

Germany - Rheinland-Pfalz



Église Sankt Jakobus à Gemersheim (Wikimedia Commons P170 - Eigenes Werk)



*Les anciens bras du Rhin, avec leurs réserves naturelles, vous accompagnent au cours de cette journée.*

Au départ de Speyer vous longer l'aéroport de Speyer pour ensuite suivre les zones naturelles avec toute une diversité de faune et de flore suivant les saisons. Des sites industriels occupent la rive droite du Rhin. La ville de Gemersheim vous contera son histoire.

## Infos pratiques

Pratique : Pédestre

Durée : 5 h 30

Longueur : 20.5 km

Dénivelé positif : 138 m

Difficulté : Moyen

Type : Etape

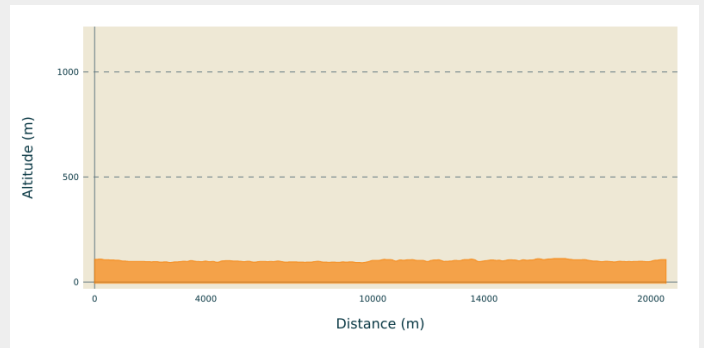
# Itinéraire

**Départ** : Dom zu Speyer (Cathédrale de Spire), Domplatz, 67346 Speyer

**Arrivée** : Église Saint Jacobus, Kloster Strasse 13, 76726, Germersheim

**Communes** : 1. Rheinland-Pfalz

## Profil altimétrique

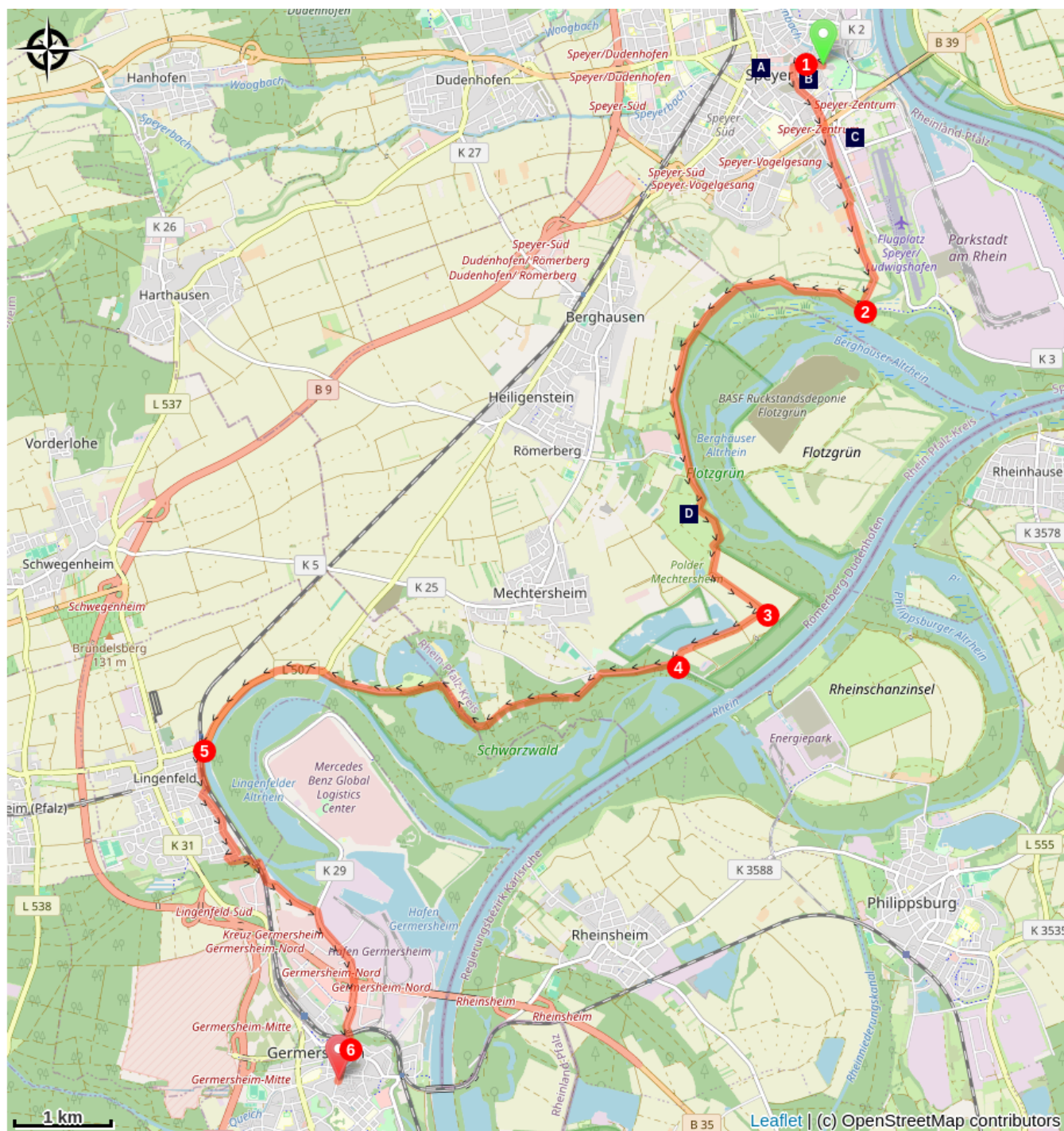




Altitude min 92 m Altitude max 112 m



Départ Domplatz prendre la « Große Himmelgasse »

1. Prendre à gauche la « Herdtraße » puis la « St Markus Straße » puis passer sous la B39 et suivre la « Rheinhäuserstraße » à la fourche prendre à droite la « Alte Rheinäuser Straße »
2. À 1 km 200 tourner à droite suivre le sentier sur 5,5 km
3. Tourner à droite puis après 1,5Km
4. Aller vers la droite continuer jusqu'à la route L 507
5. À la station ferroviaire prendre à gauche sur la « Kopingstraße » puis prendre à gauche vers la « Berliner Straße » ensuite la « Friedrich Ebert Straße » virer à droite sur la « Kirschenallee » 100 m tourner à gauche sur « Erlenweg » virer à gauche et suivre le sentier, traverser la voie ferrée continuer jusqu'à la K29 « Hafenstraße » continuer jusqu'à la « Rheinbrückenstraße ».
6. Rheinwirth am rhein. Au rond-point tourner à gauche sur la « Bahnhofstraße » puis à droite sur la « Hauptstraße » à gauche sur la « Markstraße » à 250 m à gauche « Klostestraße ». Arrivée à Skt Jakobus Kirche

# Sur votre chemin...



-  La porte de l'ancienne ville à Spire (A)
-  Musée des Techniques à Speyer (C)

-  L'ancien quartier Juif à Speyer (B)
-  Polder de Mechtersheim (D)

# Toutes les infos pratiques

# Sur votre chemin...

---



## La porte de l'ancienne ville à Spire (A)

La partie inférieure de la tour a été construite entre 1230 et 1250 ; l'étage supérieur de la tour a été ajouté entre 1512 et 1514.

La tour a survécu à la destruction de la ville en 1689 pendant la guerre de succession du Palatinat et est l'un des rares vestiges des fortifications de la ville médiévale.

En 1773, un moulin à eau se trouvait à côté de l'Altpörtel, directement sur le Speyerbach. Le ruisseau tourne ici vers le nord et coule sous les maisons dans la Korngasse.

[Plus d'informations](#) : Wikipedia

Crédit photo : Wikimedia Commons BlueBreezeWiki

---



## L'ancien quartier Juif à Speyer (B)

Le Judenhof Speyer était le quartier central du quartier juif médiéval de Spire et comprenait la synagogue, y compris l'école des femmes, la cour de la synagogue et la yeshiva ainsi que la plus ancienne mikvah conservée d'Europe centrale, le bain rituel d'immersion des Juifs. La synagogue a été construite vers 1100, l'école des femmes a été ajoutée un peu plus tard. Le mikvah date également de cette période. Le site n'a plus été utilisé après 1534 et est tombé en ruine. La nouvelle synagogue de Speyer, dans la Maximilianstraße, construite en 1837, a été détruite lors des pogroms de novembre 1938.

[Plus d'informations](#) : Wikipedia

Crédit photo : Wikimedia Commons Manuae





## Musée des Techniques à Speyer (C)

Bienvenue au Musée de la Technique de Spire - où une sensation chasse la suivante ! À une heure à peine au sud de Francfort, explorez la technologie de l'espace sous-marin à l'espace extra-atmosphérique : à quoi ressemble le ventre d'un sous-marin ? De quoi a besoin un croiseur de secours à bord ? Quelle est la taille du jumbo jet ? À quoi ressemble le plus grand orgue Welte du monde ? Comment une machine à vapeur chinoise s'est-elle rendue à Spire ou la navette spatiale Bourane était-elle dans l'espace ? En plus de la plus grande visite spatiale et de la remarquable exposition navale d'Europe, découvrez une grande variété d'avions, de voitures anciennes classiques, de motos de course, de voitures de pompiers historiques, d'énormes locomotives à vapeur, d'instruments de musique mécaniques, de raretés et de modes.

Le musée est à 800 mètres de la cathédrale par Domplatz et Industriestrasse

[Technik Museum Speyer](https://speyer.technik-museum.de)

Crédit photo : <https://speyer.technik-museum.de>



## Polder de Mechttersheim (D)

Le polder de Mechttersheim au sud de Spire fait partie du concept transnational de protection contre les inondations sur le Rhin supérieur, auquel la Rhénanie-Palatinat, le Bade-Wurtemberg, la Hesse et la France se sont conjointement engagés dans le cadre de la "protection contre les inondations de 200 ans" convenue contractuellement. Le principe est de créer des réservoirs naturels alimentés par des vannes, dans le cours du Rhin, lors des crues du Rhin.

[en savoir plus](#)

Crédit photo : [ikimedia Commons Hozro](#)