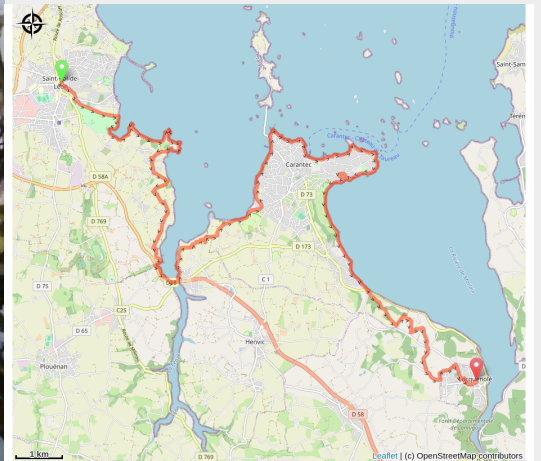


Saint Pol de Léon à Locquéolé

France - Bretagne



(Amis saint Colomban)



Ballade sur la côte de la Ceinture Dorée le long de la baie de Morlaix.

Infos pratiques

Pratique : Pédestre

Durée : 6 h 54

Longueur : 27.9 km

Dénivelé positif : 600 m

Difficulté : Moyen

Type : Etape

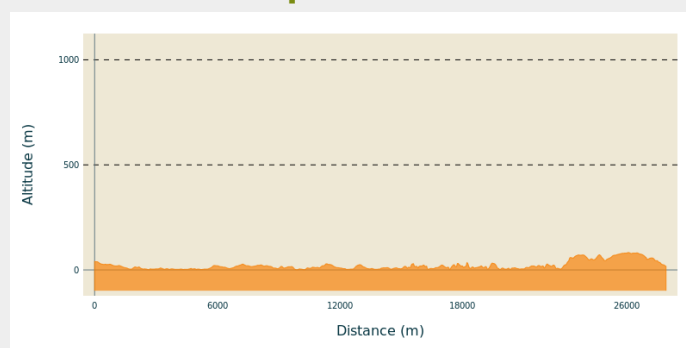
Itinéraire

Départ : Cathédrale St Paul Aurélien –
Place Alfred de Guébriant - 29250 - Saint
Pol de Léon

Arrivée : Eglise St Guénolé – Place de La
Liberté – 29670 - Locquéolé

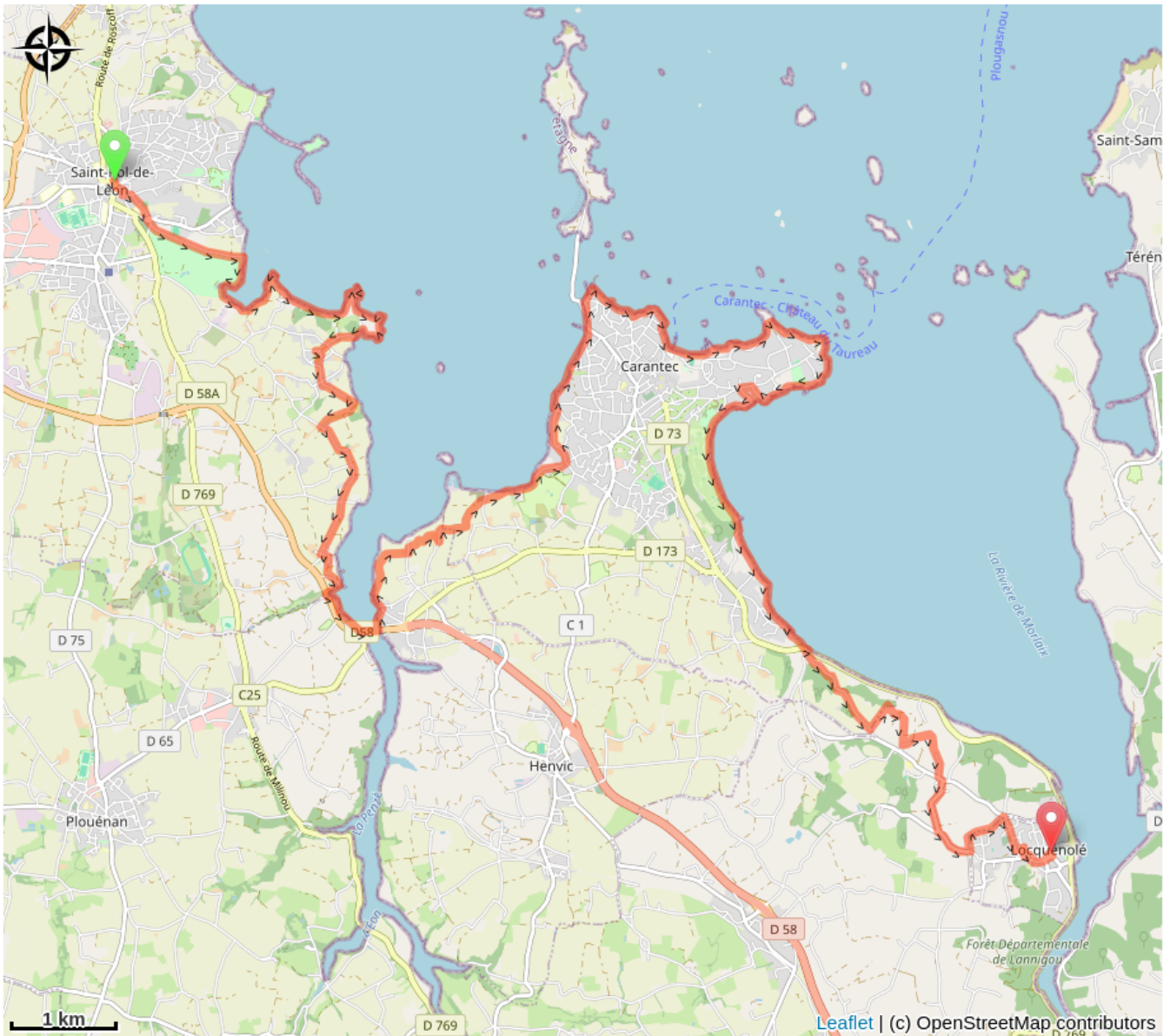
Communes : 1. Bretagne

Profil altimétrique



Altitude min 1 m Altitude max 83 m

Sur votre chemin...



Toutes les infos pratiques