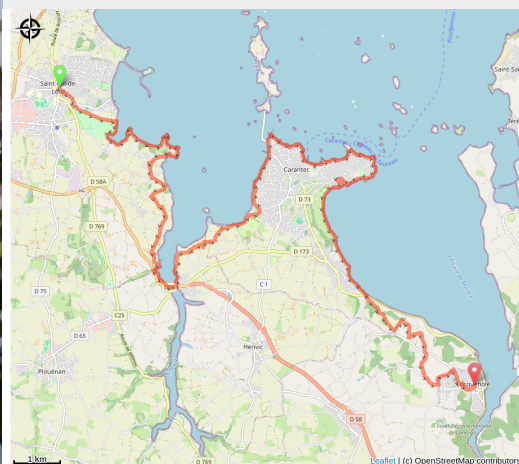


Saint Pol de Léon à Locquéolé

France - Bretagne



(Amis saint Colombar)



Ballade sur la côte de la Ceinture Dorée le long de la baie de Morlaix.

Informazioni utili

Pratica : A piedi

Durata : 6 h 54

Lunghezza : 27.9 km

Dislivello positivo : 600 m

Difficoltà : Media

Tipo : Etape

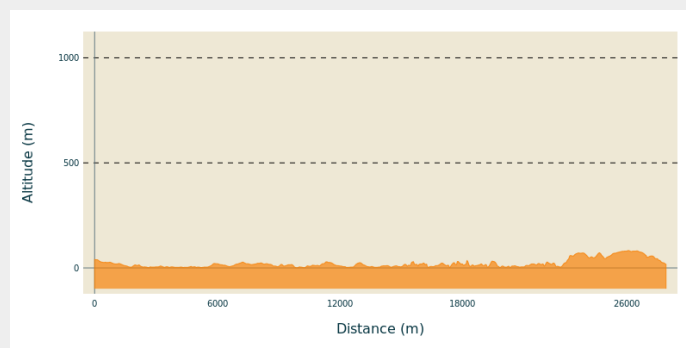
Itinerario

Partenza : Cathédrale St Paul Aurélien –
Place Alfred de Guébriant - 29250 - Saint
Pol de Léon

Arrivo : Eglise St Guénolé – Place de La
Liberté – 29670 - Locquéolé

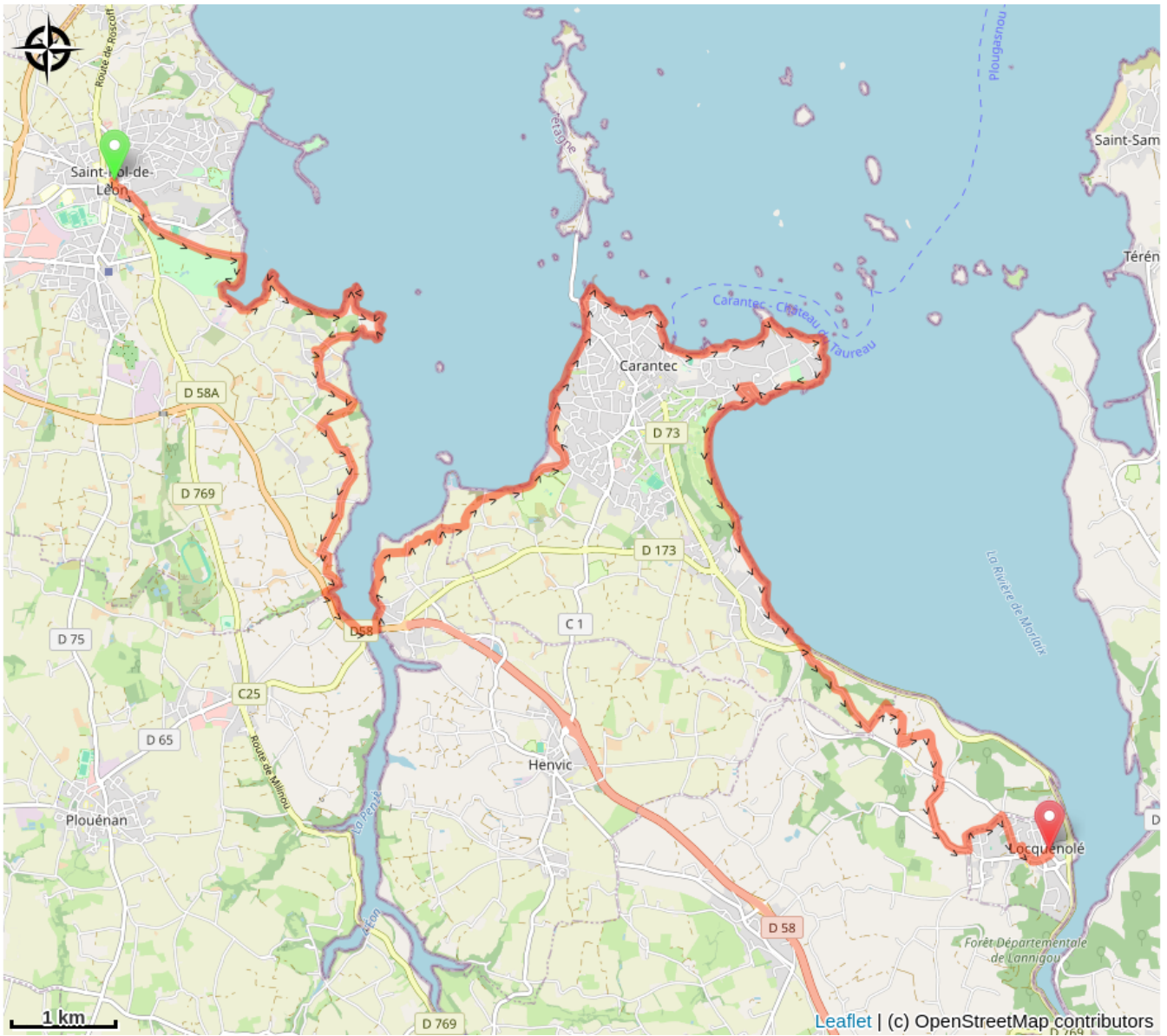
Comuni : 1. Bretagne

Profilo altimetro



Altitudine minima 1 m Altitudine massima 83 m

Sulla tua strada...



Tutte le informazioni utili