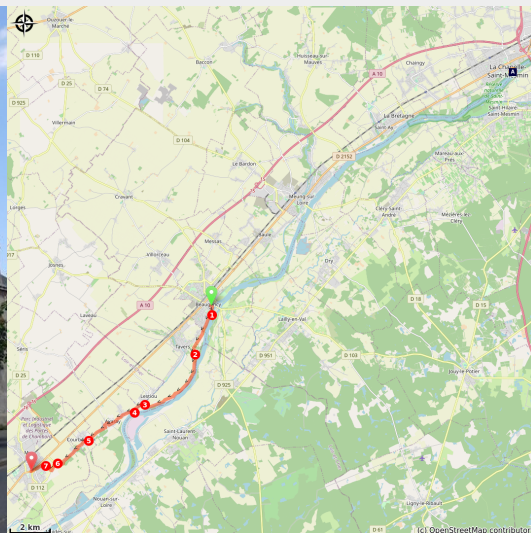


# Beaugency a Mer

France - Centre-Val de Loire



Église Saint-Hilaire de Mer (Amis saint Colomban)



*Una passeggiata bucolica tra le rive della Loira con la sua flora e i campi di cereali.*

Da Beaugency si seguono le rive della Loira per percorrere i sentieri dei campi di cereali. Godetevi l'ombra di alcuni boschetti prima di tornare alla Loira. Attraversate il borgo di Avaray dove si gira intorno al castello, una proprietà privata non visibile dalla via Columbani. Si arriva a Mer, alla fine della tappa, visitando la chiesa.

## Informazioni utili

Pratica : A piedi

Durata : 4 h

Lunghezza : 15.3 km

Dislivello positivo : 98 m

Difficoltà : Facile

Tipo : Etape

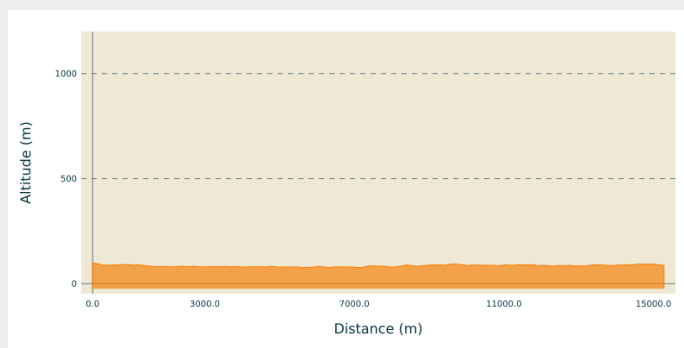
# Itinerario

**Partenza** : Chiesa di Notre-Dame, Place Dunois, 45 190 Beaugency

**Arrivo** : Chiesa Saint-Hilaire, Place de la Mairie, 41500 Mer

**Comuni** : 1. Centre-Val de Loire

## Profilo altimetro

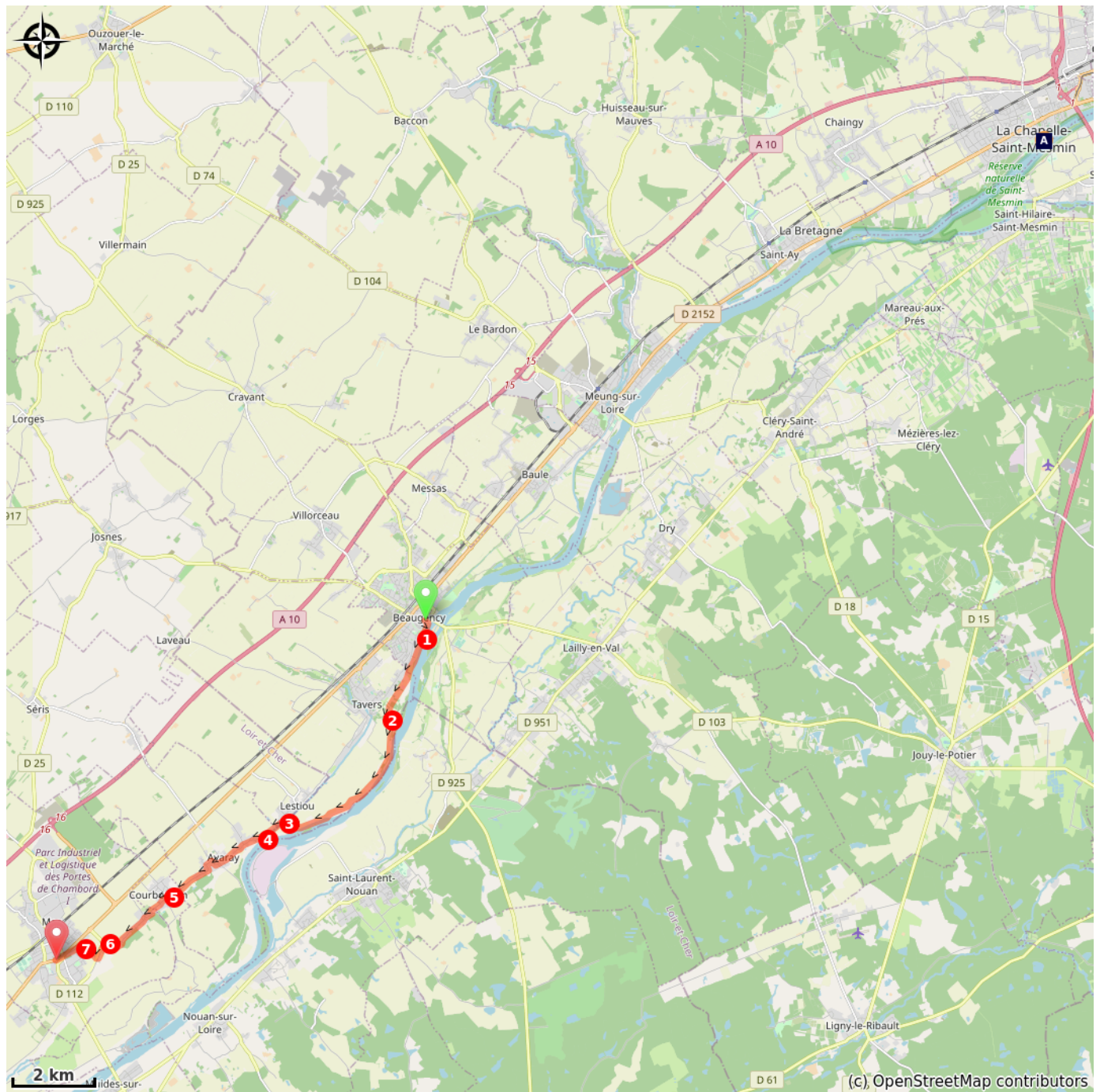


Altitudine minima 76 m Altitudine massima 99 m

Davanti alla chiesa sulla destra, scendere per la rue de l'Abbaye, sulla destra, quai de l'abbaye

1. Seguire le rive della Loira, il lungomare di Barchelin
2. Seconda strada a sinistra e poi a destra lungo la Loira.
3. Seguire la strada sterrata che si dirama a destra, dopo il ponte sul Lien a sinistra, a Lestiou, rue Basse, rue André Spire
4. Girare a destra Attraversare il villaggio Le Tertre, rue du port au Vin, rue du Tertre, Avaray, Grande-Rue, girare a destra poi a sinistra e poi a destra per fare il giro del parco del castello, rue de la Place.
5. A Courbouzon, route d'Avaray a destra, prima a sinistra, rue des écoles, seconda a sinistra, rue Champsort, prima a destra, rue de Colurin, attraversare il villaggio di Herbilly.
6. Prima della rotonda, attraversare la strada, sobborgo di Mer prendere la strada per Chantecaille.
7. Terza a sinistra, rue du chemin Vieux, route d'Orléans, route Nationale, si arriva alla chiesa di Saint-Hilaire.

# Sulla tua strada...



- Chiesa di Notre-Dame d'Avaray (A)
- Chiesa di Saint-Saturnin de Courbouzon (C)
- Chiesa di Saint-Hilaire de Mer (E)

- Castello di Avaray (B)
- Chiesa di Saint-Aignan di Herbilly (D)

# Tutte le informazioni utili

## Comment venir ?

Trasporto

[Gare SNCF à Mer](#)

# Sulla tua strada...

---



## 📍 Chiesa di Notre-Dame d'Avaray (A)

La chiesa attuale è stata ricostruita intorno al 1835 sul sito di una chiesa dell'XI secolo.

Della vecchia chiesa, sul lato nord rimane lo stipite di un portale del XII secolo con una piccola colonna, rattoppata nel 1611, e a sinistra un appendiabiti dell'XI secolo con piccoli cunei. Questi resti sono probabili sostituiti utilizzati durante la ricostruzione della chiesa, che fu distrutta all'inizio del XV o a metà del XIV secolo dalle truppe inglesi. Questa ricostruzione fu probabilmente intrapresa solo dopo la liberazione di Orléans da Giovanna d'Arco nel 1429.

Dopo la Rivoluzione, il degrado fu tale che si decise la completa ricostruzione della chiesa.

La chiesa è chiusa.

Credito fotografico : Amis saint Colomban

---



## 🏰 Castello di Avaray (B)

Proprietà privata, non aperta al pubblico.

Il castello apparteneva alla famiglia de Mineray prima di essere acquistato da Jacques de Béziade nel 1621. Nel 1737 il castello fortificato ricostruito nel 1474 fu sostituito dall'edificio attuale, si conservano solo il fossato e due torri angolari. Nel 1791, uno dei figli del signore aiutò il conte di Provenza, uno dei fratelli del re, il futuro Luigi XVIII, a fuggire. Durante la Restaurazione, il Re non dimenticò il suo compagno in esilio e lo elevò al titolo di Duca e Pari di Francia. Sotto la cappella detta "tribuna" del castello, c'è una volta aperta nel 1824, con 11 bare: la prima è quella del compagno di esilio di Luigi XVIII, l'ultima, quella di Antoine de Béziade, marchese di Avaray e ultimo discendente della stirpe, morto nel 1921.

Credito fotografico : [www.zankyou.fr](http://www.zankyou.fr)

---



## 📍 Chiesa di Saint-Saturnin de Courbouzon (C)

La chiesa di Saint-Saturnin de Courbouzon era un priorato dell'abbazia di Beaugency prima della Rivoluzione. Il campanile quadrato risale al XVI secolo, il campanile è posteriore, il resto della chiesa è stato ricostruito nel XIX secolo. C'è una sola grande navata, prolungata da un coro semicircolare. La cappella a sinistra del campanile ospita il fonte battesimale. La doppia baia assiale è stata costruita all'inizio del XX secolo.

Credito fotografico : Amis saint Colomban



## 📷 Chiesa di Saint-Aignan di Herbilly (D)

La frazione di Herbilly, vicino alla città di Mer, fu annessa a quest'ultima nel 1808. La sua chiesa sorge sulla piazza centrale. Nel 1944, un bombardamento lo danneggiò gravemente. L'attuale edificio è il risultato di un restauro effettuato nel 1955, che si è concentrato in gran parte sulla navata romanica. La chiesa è costituita da un'unica navata, allungata nel XV secolo, con un portale in stile fiammeggiante (murato) e un'abside non voltata. A sud si erge il campanile, costruito nel XVI secolo, con contrafforti obliqui ad ogni angolo, campate su tutti i lati e un portale verso sud. La cappella è scomparsa nel 1944. La prima chiesa risale al XII secolo e fu ricostruita nel XV secolo.

Credito fotografico : Amis saint Colomban

---



## 📷 Chiesa di Saint-Hilaire de Mer (E)

La chiesa di Saint-Hilaire nel comune di Mer è un edificio costruito nel XII secolo ma rimaneggiato nel XVI secolo, per il campanile-portico e nel 1700 per il resto dell'edificio. Quest'ultimo è costituito da un fiammeggiante campanile-portico di alta qualità con eccezionali modanature (ganci a fogliame e pinnacoli), una vasta navata a pannelli che termina in un'abside tripartita e due cappelle sul lato sud. Il rivestimento è classificato come Monumento Storico. Uscendo dalla chiesa, ammirate il vecchio municipio in stile ottocentesco.

Credito fotografico : Amis saint Colomban